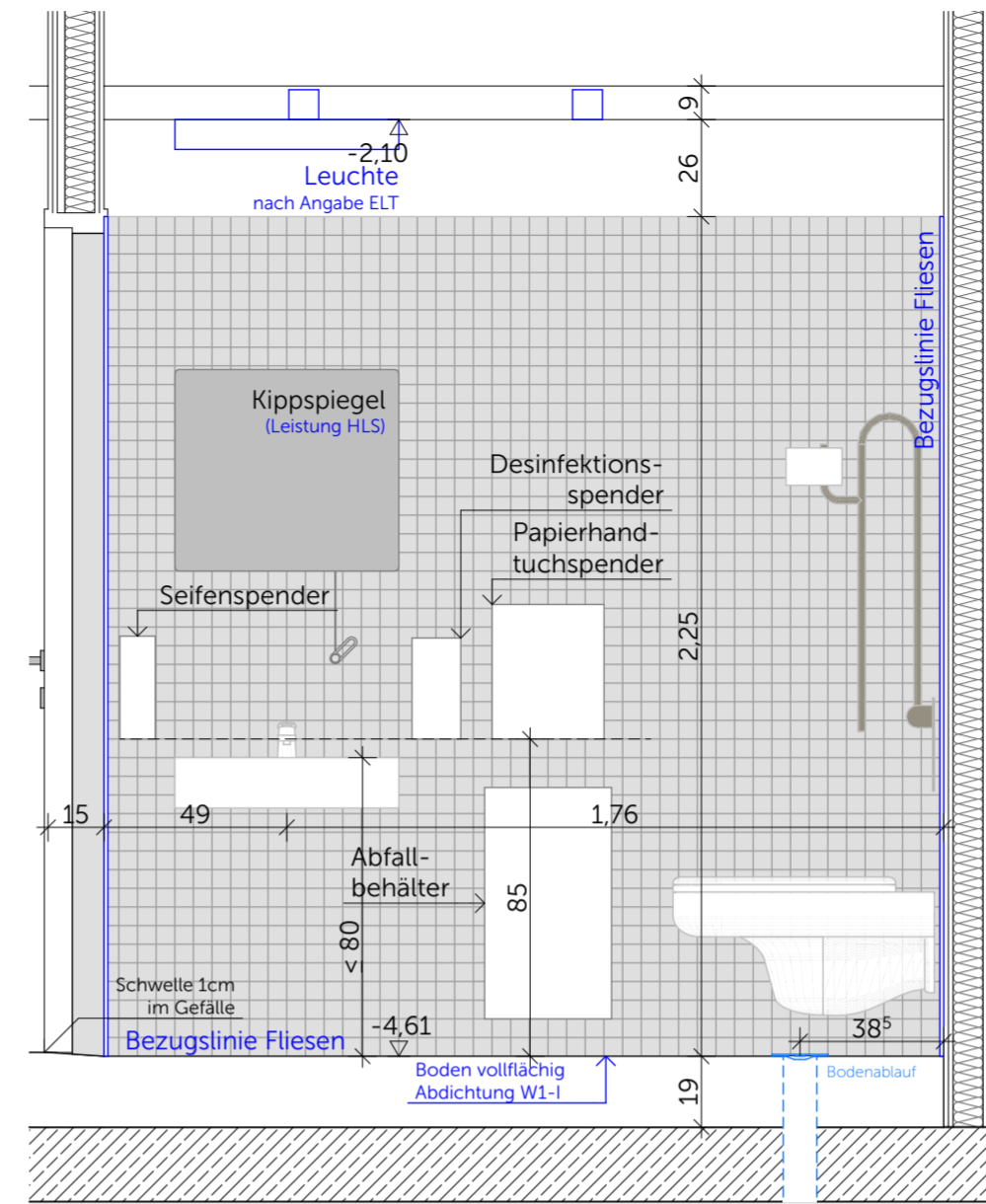
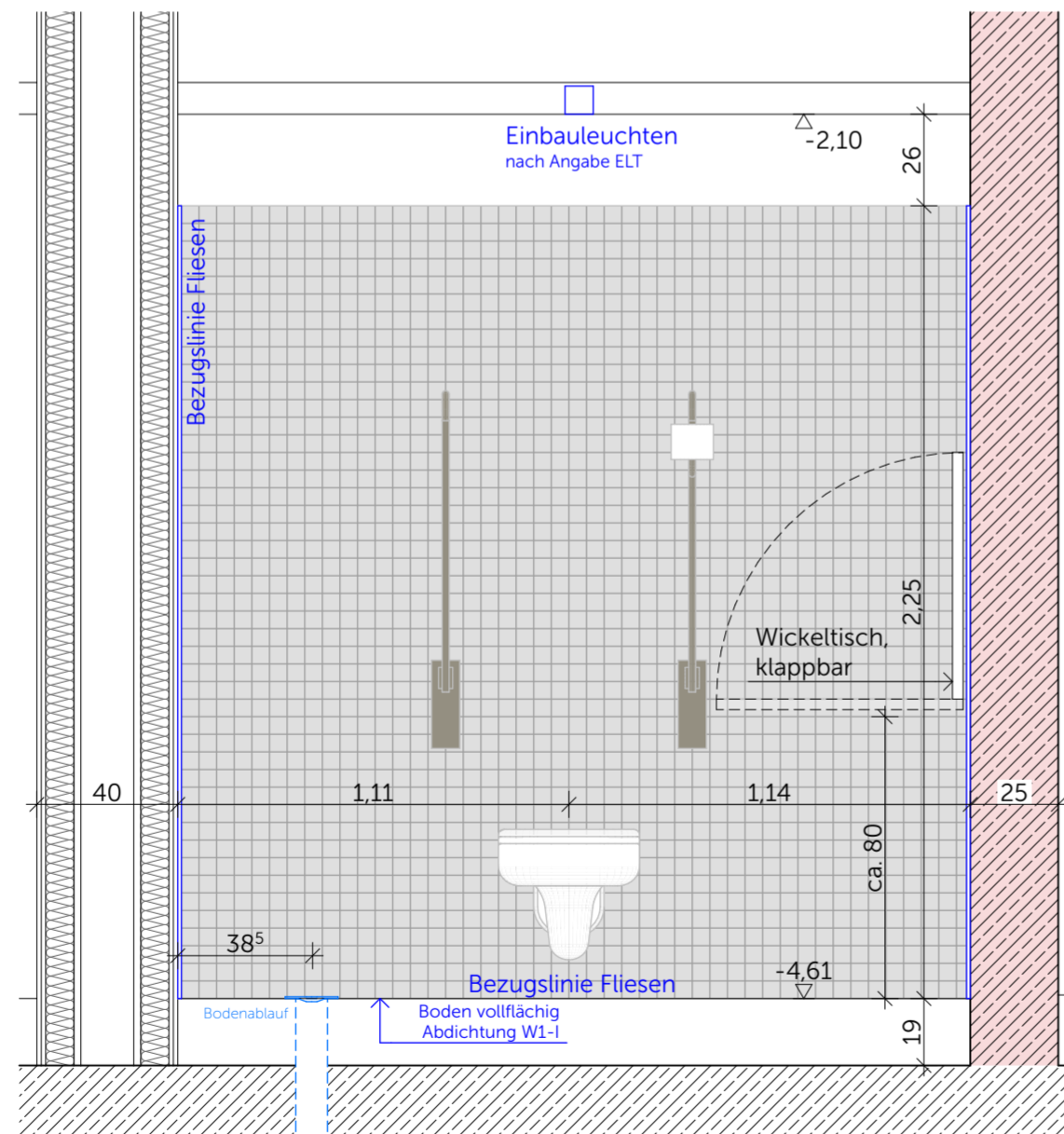


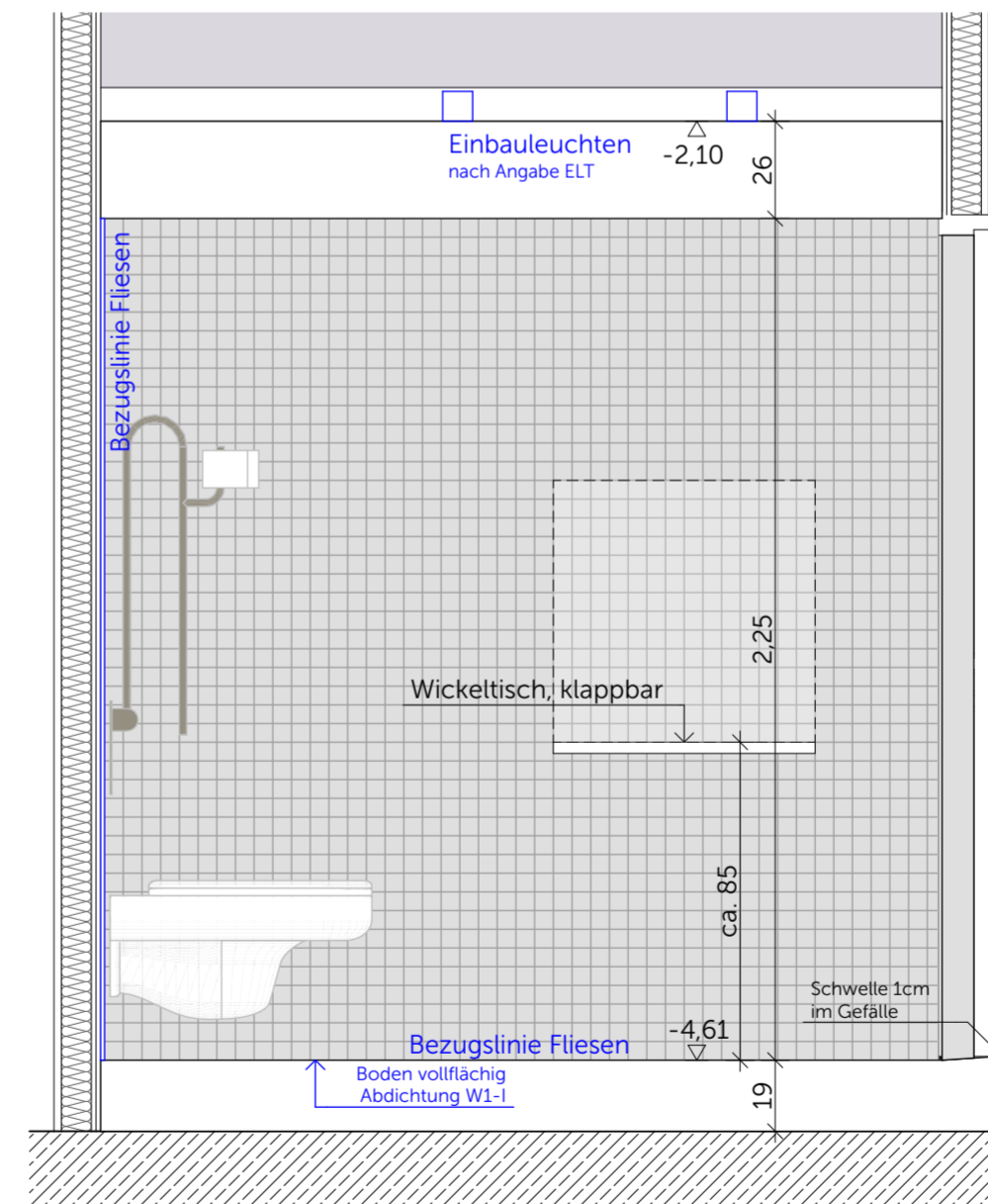
Wandansicht A, WC barr. S.-1.05 / S.0.06



Wandansicht B, WC barr. S.-1.05 / S.0.06



Wandansicht C, WC barr. S.-1.05 / S.0.06



Wandansicht D, WC barr. S.-1.05 / S.0.06

S.-1.05 WC barr. + S.0.06 WC barr.

Werkstein Boden 30x60, R10, Farbton nach Bemusterung
 Fliesen Wand 5x5, Farbton nach Bemusterung
 OK Fliesen = 2,25m ü. OKFB (entspricht OK Zarge)
 Wassereintragsklasse Boden W1-I
 Wassereintragsklasse Wand W0-I (geflister Bereich)

sonstige Wandflächen gespachtelt, geschliffen und gestrichen
 mit wasserfestem Anstrich, Farbton nach Angabe ARCH

Neubau Schulcampus Deisenhofen 19.05.26
 Bauherr: ZV staatl. weiterf. Schulen im 1:20
 Süden des LK München
 SCD_XXXXSX_ARC_H&R_5_DT_WA_73209_0_F_00_
 Fliesenspiegel MZW UG+EG WC Besucher WC barr

Ausführung der Installationen TGA nur in Verbindung mit Planunterlagen der Fachplaner